

## 國網中心 SSL-VPN 快速上手教學

撰寫人	國網中心	更新日期	2011/09	版次	2.0
覆核人					
目的	讓使用者快速學會使用 SSL VPN				
範圍	SSL VPN 系統使用者				
注意事項					

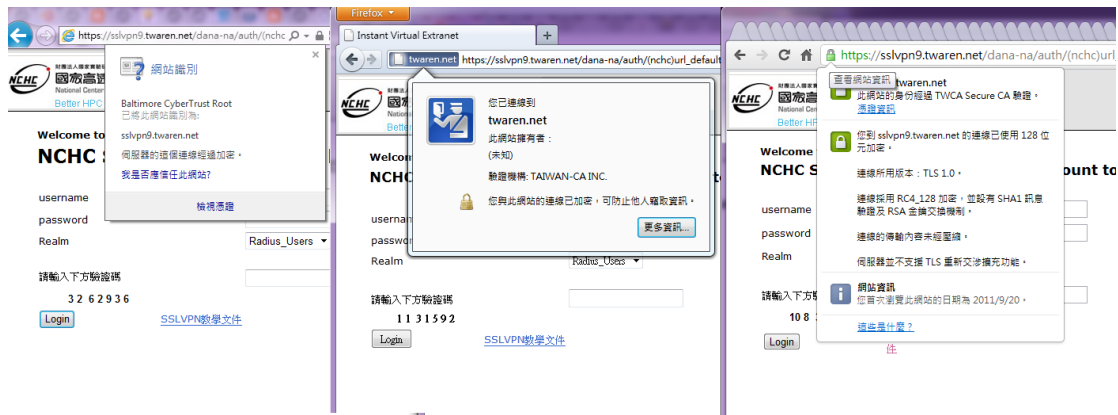
1. 網頁登入.....2
2. 使用軟體登入.....4

## 1. 網頁登入

SSL-VPN 網址: <https://sslvpn9.twaren.net/>校名英文縮寫

以國網中心為例，則為 <https://sslvpn9.twaren.net/nchc>

不管使用何種瀏覽器(IE、Firefox、Chrome)，請辨認此安全驗證，才為國網中心 SSL-VPN 登入頁面。



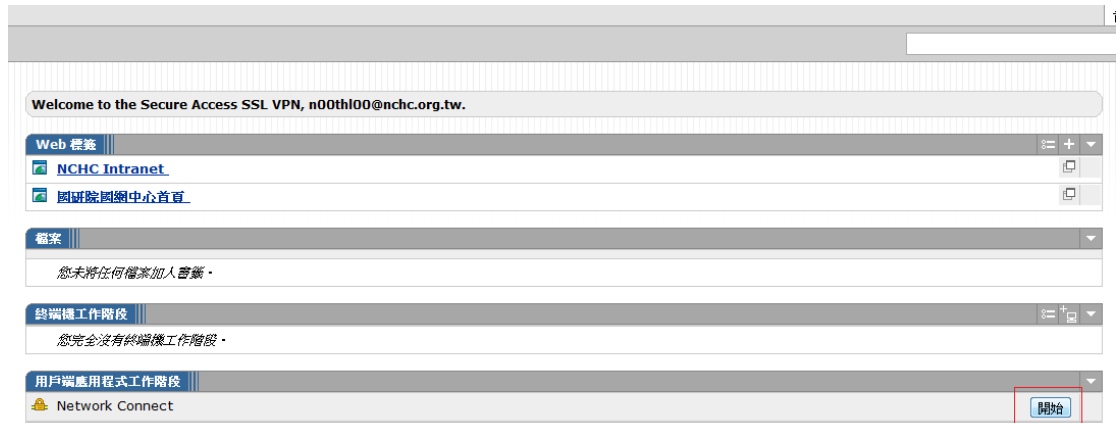
圖片 1

於欄位上輸入帳號、密碼和驗證碼後按下 Login(圖 2, 若無特殊需求, Realm 欄位使用預設即可, 或是將不會顯現)。

The screenshot shows the NCHC SSL VPN login page. At the top is the NCHC logo and name. Below it is the text 'Welcome to the NCHC SSL VPN (Please use EMAIL account to login : XXX@NCHC.ORG.TW)'. There are four input fields: 'username', 'password', 'Realm' (with a dropdown menu showing 'Radius\_Users'), and a verification code field labeled '請輸入下方驗證碼' with the value '63 64945'. A 'Login' button is at the bottom left, and a link for 'SSLVPN教學文件' is at the bottom center. To the right of the input fields is the text 'Please sign in to begin your secure session.'

圖片 2. 登入首頁

登入網頁後請選擇右下角的開始。



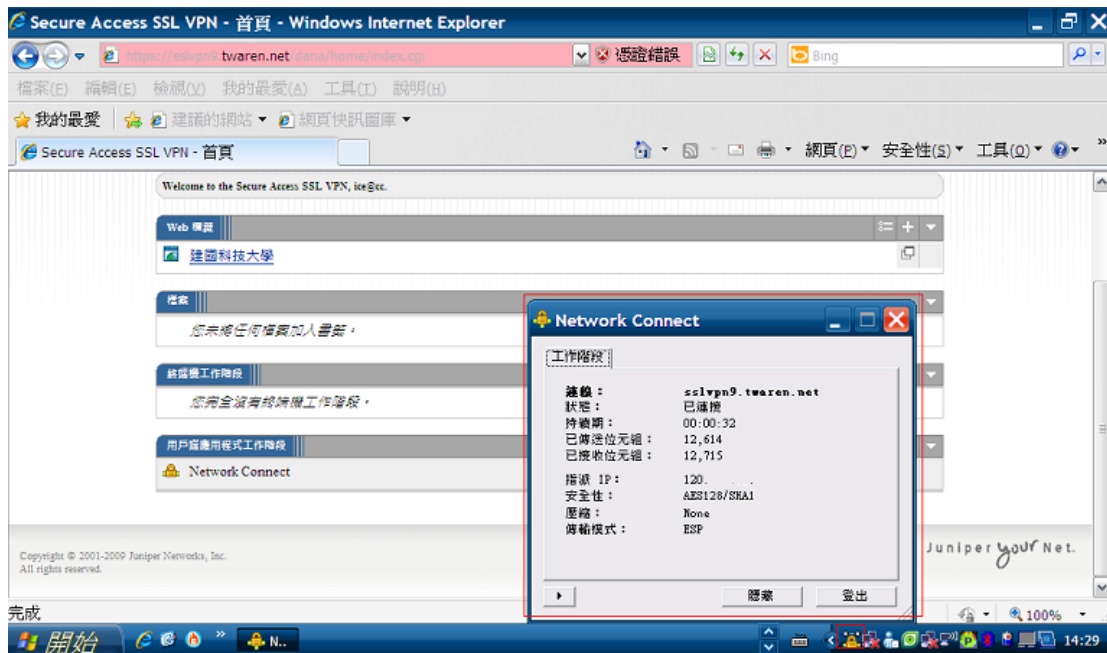
圖片 3. 開啟連線軟體

按下開始後會從網頁上下載應用軟體，因應 WINDOWS 版本和連覽器類型會跳出各式要求你允許執行的視窗，請皆允許執行繼續。



圖片 4. 允許下載連線軟體

執行完畢，即可在右下角列看到已連接的小圖，打開它可看到所得到的 ip... 等詳細資訊。

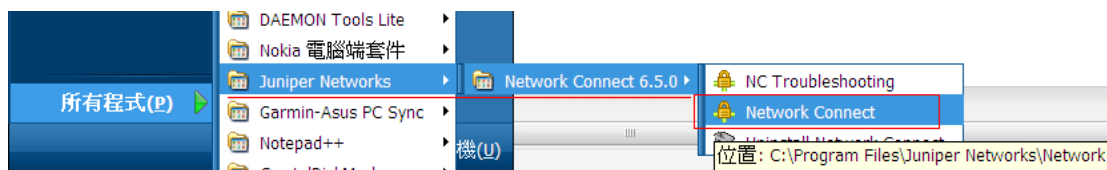


圖片 5. 連線成功

第一次登入網頁時下載了應用軟體，當下次要使用時可直接使用方式 2 連線。

## 2. 使用軟體登入

如圖 6，直接執行 Network Connect。



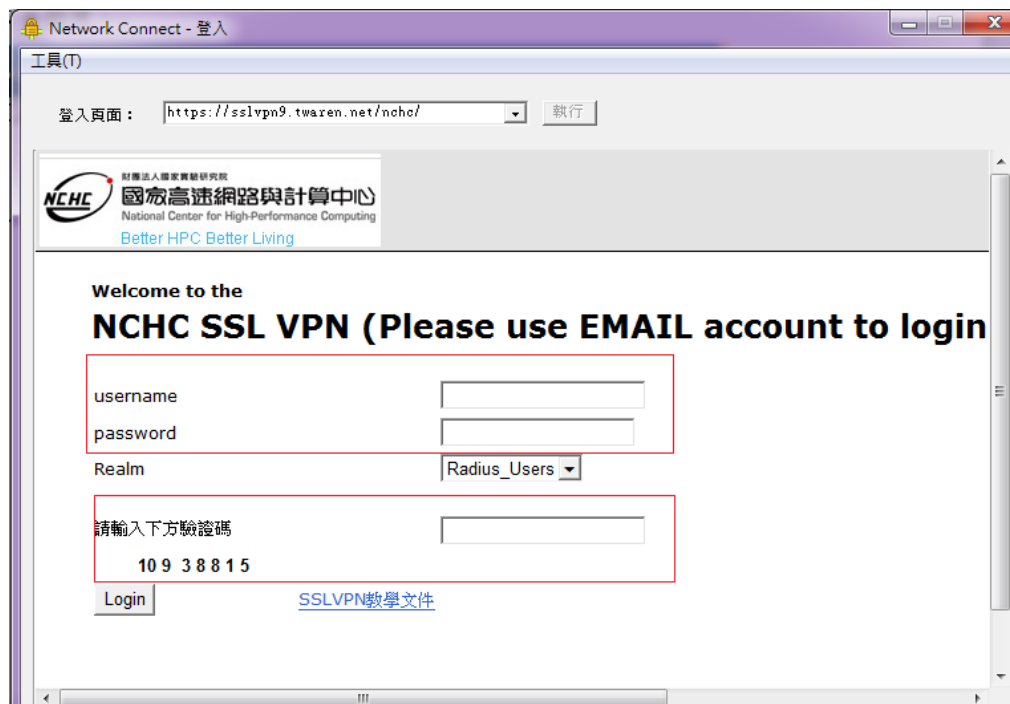
圖片 6. 開啟 CONNECT 軟體

於登入頁面上輸入 <https://sslvpn9.twaren.net/>學校英文縮寫，按下執行。



圖片 7. 輸入(選擇)自己學校的認證網址

輸入帳號、密碼和驗證碼，Login，同樣，若無特殊需求，Realm 欄位使用預設即可，或是將不會顯現。



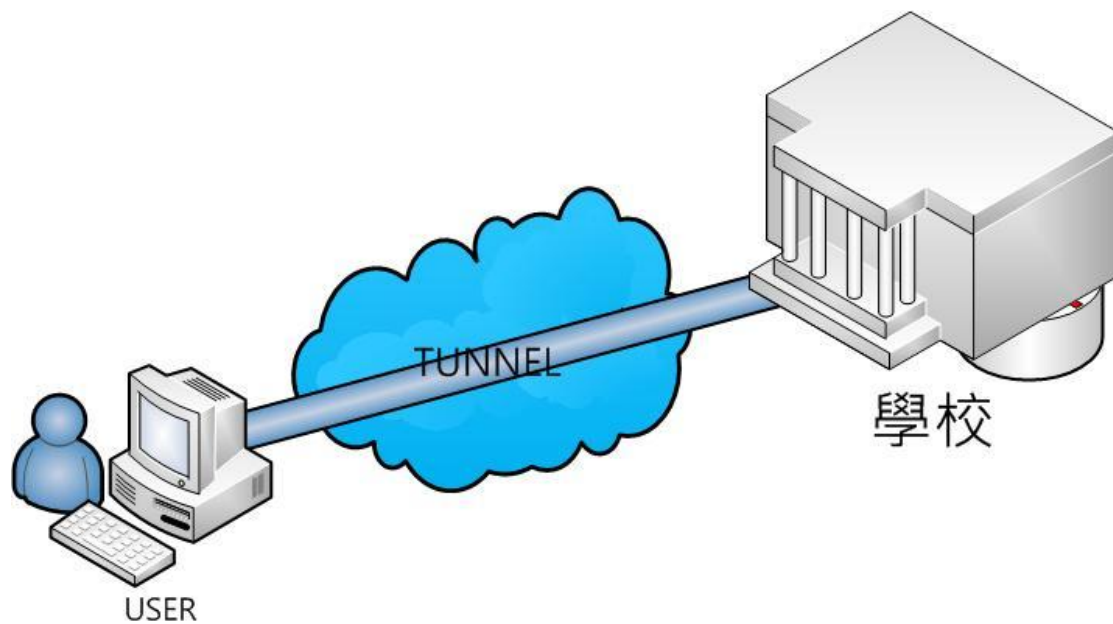
圖片 8. 輸入帳密

登入成功，同樣可以在右下角看到連接小圖示...等詳細資訊。



圖片 9. 登入成功

連線成功後，代表與學校間已建立 TUNNEL MODE，當欲存取校內資源都將透過此方式。



圖片 10. TUNNEL MODE