

TWAREN LightPath for Research 申請程序須知

修訂日期：2012/01/23

一、目的

台灣高品質學術研究網路 (TaiWan Advanced Research and Education Network, TWAREN) 為一高頻寬、高穩定度和整合先進技術之網路基礎設施，目的在於支援台灣的學術及產業機構進行研究、教育以及先進技術及應用的開發，以提昇台灣研究的競爭力，促成科技發現與創新，並培育網路應用之專業人才。為提昇國內學術研究水準及規模，邁向國際合作，TWAREN 提供此專屬之光網路(Optical Network)。因應連線單位之TWAREN LightPath 網路申請要求，特訂定本文件，以俾申請作業時有所依循。

二、定義

1. 申請機構：欲申請TWAREN LightPath網路之先進網路技術或應用研究開發之機構。
2. 審查單位：TWAREN管理團隊
3. 業務窗口：TWAREN LightPath for Research申請程序之聯絡窗口

三、申請規範

1. 所有欲申請TWAREN LightPath網路之申請機構，須以專案方式向TWAREN業務窗口申請，並提供連線申請表格與申請計畫書，審查單位於收到申請後**兩週內**審核完畢，並將結果告知申請機構。
2. 經審查單位審核**同意後之次月起**，可擁有TWAREN LightPath網路使用權，**一次以六個月為限**，若使用單位有延長之需求，可於使用權期滿前**一個月以上**向TWAREN業務窗口提出延長使用之申請，經審查單位同意後，得以延長一次，最多以延長**兩次**為限。
3. 於使用權期滿前約**一個半月**，TWAREN業務窗口將以電話及e-mail方式告知申請機構。若申請機構於TWAREN LightPath網路使用權期滿**一個月前**未提出申請，TWAREN有權收回使用權。
4. 申請機構所申請之TWAREN LightPath網路為**點對點(Point-to-Point) LightPath**，申請之頻寬以**622Mbps為限**。
5. TWAREN LightPath網路屬實驗性質之線路，TWAREN暫不與申請機構簽訂任何SLA(Service Level Agreement)，但TWAREN網路維運中心仍將會納入監控機制。
6. 申請機構連線成功後，須遵循「台灣高品質學術研究網路 (TWAREN) 使用規範」。

四、連線方式

1. 所有與TWAREN的連接應該經由TWAREN之Core Node或GigaPOP。
2. 與TWAREN的連線可透過TWAREN於各區域連接點之交換器(Cisco Catalyst 3750G, Gigabit Ethernet SFP Modules)或光網路交換器(Cisco ONS 15454, Gigabit Ethernet GBIC Modules)設備。

五、權責

1. 申請機構：提出需求、申請連線、提供申請計畫書、提供連線工程資料、回報使用狀況及計畫成果報告
2. 業務窗口：協助申請機構、協調連線事宜
3. 審查單位：審查連線申請
4. 網路維運中心：執行連線、監控、網頁及mailing list 資料更新

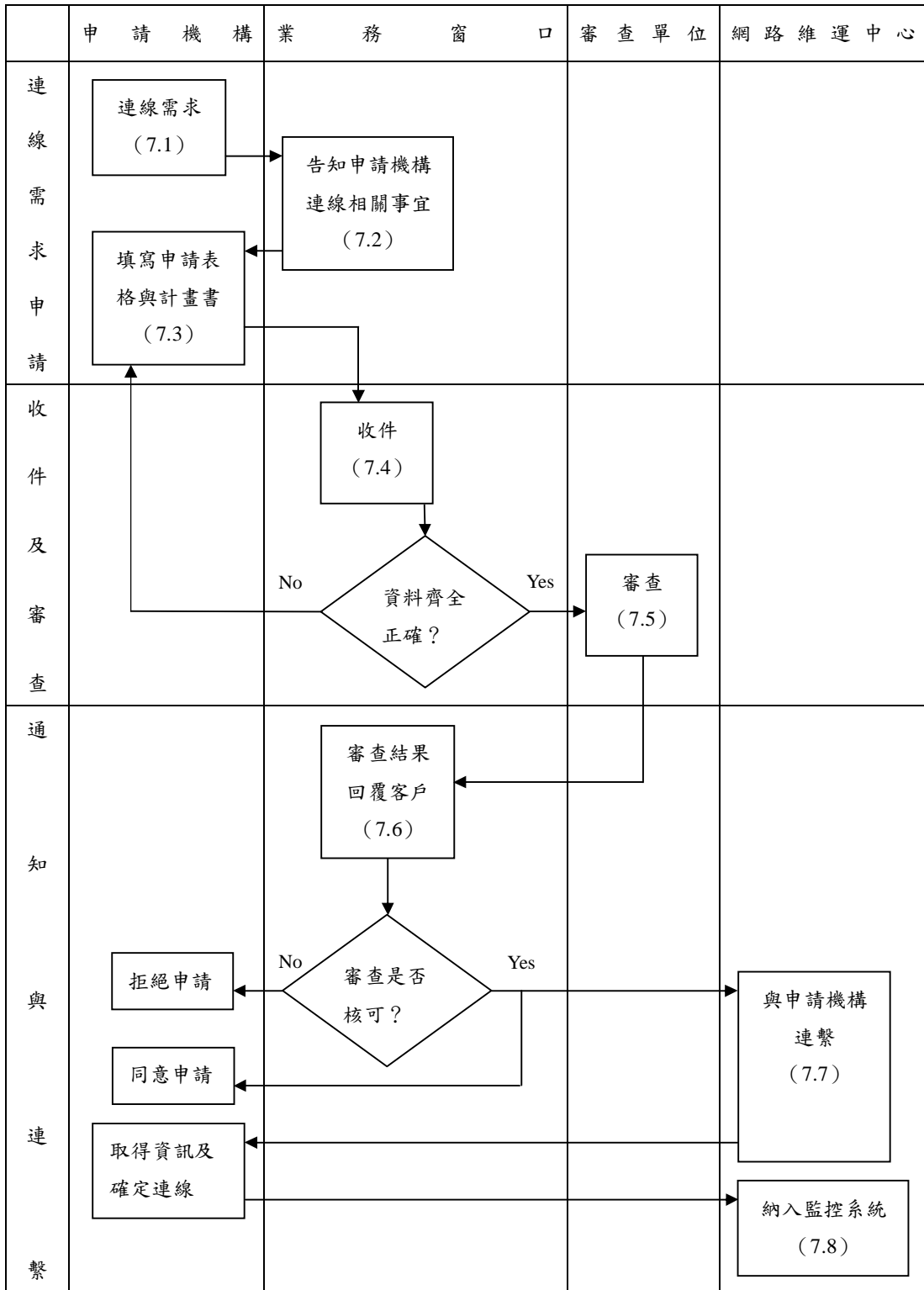
六、成果報告

1. 於計畫結束時，各連線機構需彙整相關計畫，提交成果報告，說明使用TWAREN之情形，以作為評量TWAREN的成效。

七、作業內容

1. 連線需求：申請機構因實驗或研究計畫有連線之需求。
2. 告知申請機構連線相關事宜：告知欲申請的連線單位關於他們的權利與義務，並提供「TWAREN LightPath for Research連線申請表格」及「TWAREN LightPath for Research申請計畫書」給申請機構。
3. 填寫申請表格與計畫書：欲連線的機構需填寫連線申請表格及申請計畫書，完成後寄至TWAREN業務窗口。
4. 收件：由TWAREN業務窗口檢查連線申請表格書與申請計畫書的資料是否齊全正確，如否，告知申請機構如何修正。
5. 審查：審查單位依「TWAREN使用政策」核可或拒絕此申請機構之申請，審查單位將於收到申請後兩週內審核完畢，並將結果告知申請機構聯絡人。
6. 告知客戶：告知審查結果，是否需修改申請資料。
7. 與申請機構聯繫：申請通過後由審查單位通知TWAREN網路維運中心，與申請機構取得聯繫，提供更多技術上的資訊並確定連線時間。
8. 納入監控系統：連線成功後，由網路維運中心通知審查單位與申請機構，將申請的LightPath網路納入網管監控系統。

八、作業流程圖



九、相關表格

1. TWAREN LightPath for Research連線申請表格

十、相關文件

1. 台灣高品質學術研究網路 (TWAREN) 使用規範
2. TWAREN LightPath for Research申請計畫書

十一、修訂實施

1. 本辦法經 TWAREN 管理團隊核定後實施，修訂時亦同
2. TWAREN 得於**必要時**修訂此一申請程序須知，並公告於 www.twaren.net 網站。